

GUMMIFEDERELEMENT TYP LTA

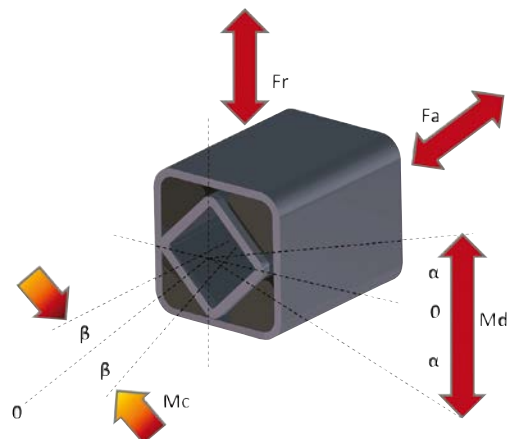
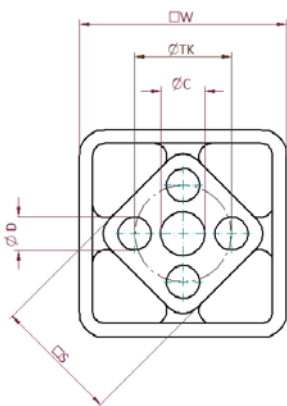
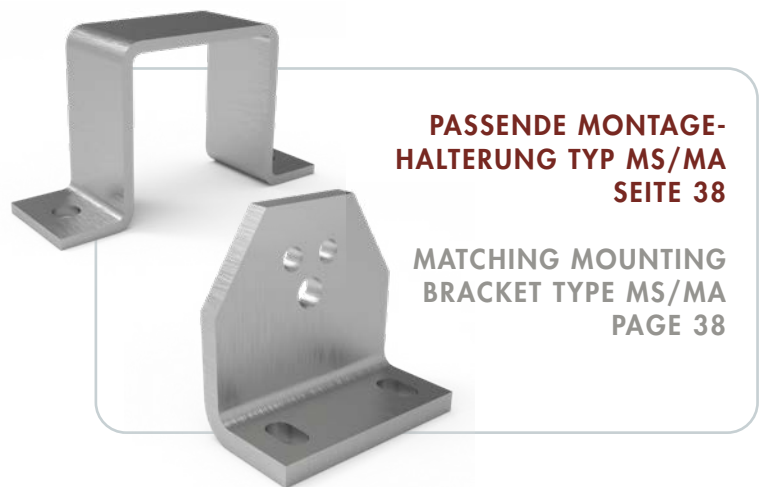
RUBBER SUSPENSION UNIT TYPE LTA



RESATEC GUMMIFEDERELEMENT TYP LTA:

Das Innenprofil Typ A ermöglicht die Befestigung mit Schrauben. Bis zum Typ LTA 7 sind durchgehende Schrauben der Qualität 8,8 zu verwenden. Ab dem Typ LTA 8 sind im Innenprofil Gewinde vorhanden. Eine weitere einfache Einbaumöglichkeit bietet der RESATEC *Montagewinkel Typ MA*. Aussen wird das Gummifeder-element in ein Futterrohr gesteckt oder mit der RESATEC *Montagebride MS* befestigt. Für wechselseitige Auslenkung über die Element-Nulllage geeignet.

RESATEC RUBBER SUSPENSION UNIT TYPE LTA: The inner profile type A enables fastening with screws. Up to type LTA 7, through screws of quality 8.8 must be used. From type LTA 8 on, there are threads in the inner profile. Another simple installation option is the RESATEC *mounting bracket type MA*. On the outside, the rubber spring element is inserted into a sleeve tube or fastened with the RESATEC *mounting bracket MS*. Suitable for alternating deflection over the element zero position.



Typ type	Art. Nr. art. no.	□W mm	□S mm	LN mm	L mm	øTk mm	øD +0,5 0 mm	øC mm	Anzahl Briden no. of mounting brackets Typ/type MS	Gewicht weight kg	Material		
											Aussenrohr outer square tube	Innenprofil core profile	Gummi rubber
LTA 4 – 30	560 540 30			30	35					0.1	Stahl S235JR/galvanisch verzinkt steel S235JR/galvanized	Aluminium	Gummi Basis auf SBR/Mischung Code C SBR based/mixture code C
LTA 4 – 50	560 540 50	32	18	50	55	12	6	–	1	0.16			
LTA 4 – 80	560 540 80			80	85					0.25			
LTA 5 – 40	560 550 40			40	45				1	0.24			
LTA 5 – 60	560 550 60	45	27	60	65	20	8	–	1	0.36			
LTA 5 – 100	560 551 00			100	105				2	0.6			
LTA 6 – 60	560 560 60			60	70				1	0.59			
LTA 6 – 80	560 560 80	60	38	80	90	25	10	–	1	0.78			
LTA 6 – 120	560 561 20			120	130				2	1.15			
LTA 7 – 80	560 570 80			80	90				1	1.33			
LTA 7 – 100	560 571 00	75	45	100	110	35	12	16.5	2	1.66			
LTA 7 – 150	560 571 50			150	160				3	2.47			
LTA 8 – 120	560 581 20			120	130				2	2.16			
LTA 8 – 200	560 582 00	80	50	200	210	40	M12 × 40	20.5	3	3.66			
LTA 8 – 300	560 583 00			300	310				4	5.54			

Leistungsparameter/performance parameters

Typ type	Art. Nr. art. no.	Drehmoment und max. Erregerfrequenz bei Winkel α Torque and max. excitation frequency at angle α																				
		Radial				Axial																
		MC @ β +/- 1°	Federweg deflection	Belastung load	Federweg deflection	Belastung load	α +/- 4°		α +/- 8°		α +/- 12°		α +/- 16°		α +/- 20°		α +/- 24°		α +/- 28°		α +/- 32°	
Nm	Sr mm	Fr N	Sa mm	Fa N	Nm	min ⁻¹	Nm	min ⁻¹	Nm	min ⁻¹	Nm	min ⁻¹	Nm	min ⁻¹	Nm	min ⁻¹	Nm	min ⁻¹	Nm	min ⁻¹		
LTA 4 – 30	560 540 30	1.51		386		92	1.6		3.37		5.38		7.71		10.4		13.6		17.4		21.8	
LTA 4 – 50	560 540 50	6.68	0.5	644	0.5	153	2.67	1 050	5.64	330	9.07	190	13.1	110	17.9	72	23.6	46	30.4	33	38.4	10
LTA 4 – 80	560 540 80	26.9		1 030		245	4.27		9.01		14.5		20.8		28.3		37.3		47.8		60.2	
LTA 5 – 40	560 550 40	3.99		888		217	4.01		8.22		13.1		19.2		27		37		49.7		65.5	
LTA 5 – 60	560 550 60	12.01	0.5	1 333	0.5	325	6.02	990	12.4	300	19.8	170	29	110	40.9	68	56.2	43	75.6	30	100	10
LTA 5 – 100	560 551 00	49.9		2 221		542	10		20.6		32.9		48.3		67.9		93.2		125		166	
LTA 6 – 60	560 560 60	11.74		1 564		372	11.3		23.7		38.5		56.7		79.6		108		144		188	
LTA 6 – 80	560 560 80	25.4	0.5	2 086	0.5	497	15.1	900	31.7	280	51.4	150	75.9	92	107	57	145	38	194	28	253	10
LTA 6 – 120	560 561 20	78.3		3 130		745	22.6		47.5		77.1		114		160		218		291		380	
LTA 7 – 80	560 570 80	27		2 196		536	22.7		47.1		75.3		110		152		206		272		353	
LTA 7 – 100	560 571 00	52.2	0.5	2 745	0.5	669	28.4	850	58.9	250	94.1	150	137	86	190	57	256	36	338	26	439	10
LTA 7 – 150	560 571 50	135		4 063		991	42.1		87.8		141		206		286		385		508		658	
LTA 8 – 120	560 581 20	81.8		2 828		690	37.2		94.2		171		267		382		517		671		844	
LTA 8 – 200	560 582 00	263	0.5	5 712	0.5	1 393	74.6	840	184	250	329	150	509	85	723	53	971	36	1 254	24	1 570	10
LTA 8 – 300	560 583 00	1 235		8 458		2 063	110.4		272		485		751		1 069		1 440		1 864		2 342	



RESATEC AG
ROSENWEG 1
CH-5037 MUHEN

+41 62 723 27 24
INFO@RESATEC.CH
WWW.RESATEC.CH