

GUMMIFEDERELEMENT TYP LTB-A

RUBBER SUSPENSION UNIT TYPE LTB-A

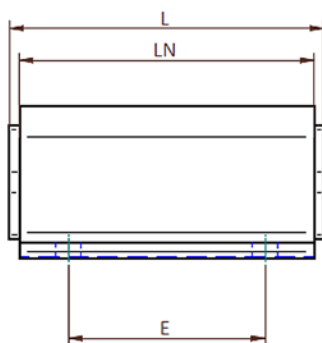
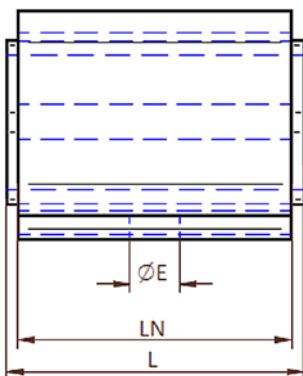
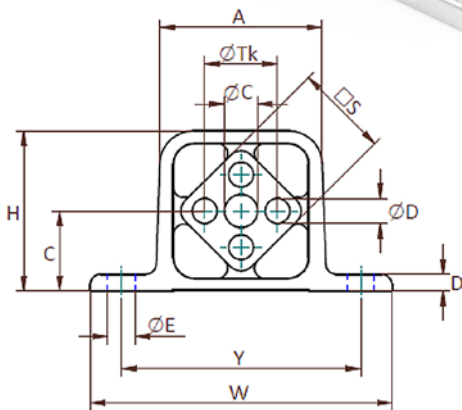


RESATEC GUMMIFEDERELEMENT TYP LTB-A:

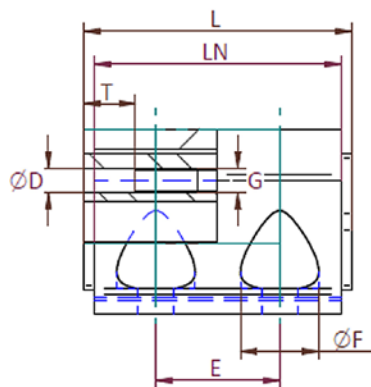
Das Innenprofil Typ A ermöglicht die Befestigung mit Schrauben. Bis zum Typ LTB-A 7 sind durchgehende Schrauben der Qualität 8,8 zu verwenden. Ab dem Typ LTB-A 8 sind im Innenprofil Gewinde vorhanden. Eine weitere einfache Einbaumöglichkeit bis zur Grösse LTB-A 8 bietet der RESATEC *Montagewinkel Typ MA*. Das Aussengehäuse kann durch die Befestigungslöcher in der Flanschpartie direkt mit Schrauben der Qualität 8,8 befestigt werden. Für wechselseitige Auslenkung über die Element-Nulllage geeignet.

RESATEC RUBBER SUSPENSION UNIT TYPE LTB-A:

The inner profile type A allows fastening with screws. Up to type LTB-A 7, screws of quality 8.8 must be used. From type LTB-A 8, there are threads in the inner profile. Another simple installation option up to size LTB-A 8 is offered by the RESATEC *mounting bracket type MA*. The outer housing can be fastened directly with quality 8.8 screws through the fastening holes in the flange section. Suitable for alternating deflection over the element zero position.



Grösse/size 5/6/7

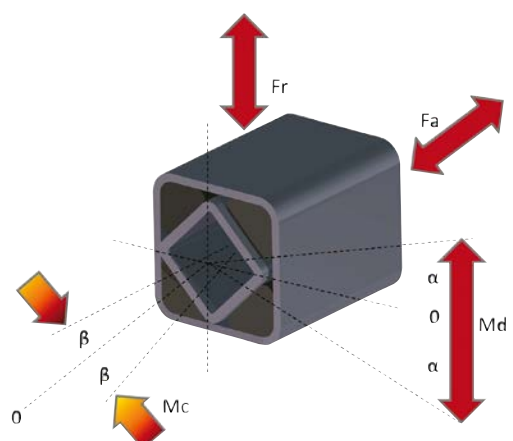


Grösse/size 8



PASSENDE MONTAGEHALTERUNG TYP MA
SEITE 38

MATCHING MOUNTING BRACKET TYPE MA
PAGE 38



Abmasse/Material/dimensions/material

Typ type	Art. Nr. art. no.	A	C	øC	D	øD	E	øE	øF	G	H	L	LN	□S	øTk	T	W	Y	Gewicht weight		
		mm	mm	mm	mm	mm	mm	mm	mm	mm	mm	mm	mm	mm	mm	mm	mm	mm	mm	kg	
LTB-A 5 – 40	561 550 40						–					45	40							0.21	
LTB-A 5 – 60	561 550 60	49	25.5	–	5	8	–	11	–	–	50	65	60	27	20	Durchgangsbohrung/ through bore-hole	105	80		0.32	
LTB-A 5 – 100	561 551 00						60					105	100								0.51
LTB-A 6 – 60	561 560 60						–					70	60								0.59
LTB-A 6 – 80	561 560 80	66	34	–	6	10	40	13	–	–	67	90	80	38	25			125	100		0.75
LTB-A 6 – 120	561 561 20						80					130	120								1.12
LTB-A 7 – 80	561 570 80						40					90	80								0.96
LTB-A 7 – 100	561 571 00	80	38.5	16.5	8	12	65	13	–	–	77	110	100	45	35			145	115		1.20
LTB-A 7 – 150	561 571 50						100					160	150								1.75
LTB-A 8 – 120	561 581 20						60					130	120								2.24
LTB-A 8 – 160	561 581 60						2×60					170	160								2.96
LTB-A 8 – 200	561 582 00	90	45	20.5	13	12.25	2×70	17	38	M12 × 30	90	210	200	50	40	25	170	130		3.75	
LTB-A 8 – 240	561 582 40						3×60						250	240							4.47
LTB-A 8 – 320	561 583 20						4×60						330	320							6.06

Material

Außenprofil: Aluminium
 Innenprofil: Aluminium
 Gummi: Basis auf SBR/Mischung Code C

Material

outer profile: Aluminium
 core profile: Aluminium
 rubber: SBR based/mixture code C

Leistungsparameter/performance parameters

Typ type	Art. Nr. art. no.	Drehmoment und max. Erregerfrequenz bei Winkel α Torque and max. excitation frequency at angle α																					
		Radial			Axial			α +/- 4°		α +/- 8°		α +/- 12°		α +/- 16°		α +/- 20°		α +/- 24°		α +/- 28°		α +/- 32°	
		Mc @ β +/- 1°	Federweg deflection	Belastung load	Federweg deflection	Belastung load	Nm	min ⁻¹	Nm	min ⁻¹	Nm	min ⁻¹	Nm	min ⁻¹	Nm	min ⁻¹	Nm	min ⁻¹	Nm	min ⁻¹	Nm	min ⁻¹	
LTB-A 5 – 40	561 550 40	3.99		888		217	4.01		8.22		13.1		19.2		27		37		49.7		65.5		
LTB-A 5 – 60	561 550 60	12.01	0.5	1 333	0.5	325	6.02	990	12.4	300	19.8	170	29	110	40.9	68	56.2	43	75.6	30	100	10	
LTB-A 5 – 100	561 551 00	49.9		2 221		542	10		20.6		32.9		48.3		67.9		93.2		125		166		
LTB-A 6 – 60	561 560 60	11.74		1 564		372	11.3		23.7		38.5		56.7		79.6		108		144		188		
LTB-A 6 – 80	561 560 80	25.4	0.5	2 086	0.5	497	15.1	900	31.7	280	51.4	150	75.9	92	107	57	145	38	194	28	253	10	
LTB-A 6 – 120	561 561 20	78.3		3 130		745	22.6		47.5		77.1		114		160		218		291		380		
LTB-A 7 – 80	561 570 80	27		2 196		536	22.7		47.1		75.3		110		152		206		272		353		
LTB-A 7 – 100	561 571 00	52.2	0.5	2 745	0.5	669	28.4	850	58.9	250	94.1	150	137	86	190	57	256	36	338	26	439	10	
LTB-A 7 – 150	561 571 50	135		4 063		991	42.1		87.8		141		206		286		385		508		658		
LTB-A 8 – 120	561 581 20	89.5		3 442		840	72.9		139.5		209		289		390		519		685		898		
LTB-A 8 – 160	561 581 60	115.8		4 617		1 126	97.8		187.2		280		388		523		696		920		1 206		
LTB-A 8 – 200	561 582 00	288	0.5	5 772	0.5	1 408	122.2	840	234	250	350	150	485	85	654	53	870	36	1 150	24	1 506	10	
LTB-A 8 – 240	561 582 40	605		6 919		1 688	146.5		281		420		582		784		1 044		1 379		1 807		
LTB-A 8 – 320	561 583 20	1 677		9 231		2 252	195.4		374		560		776		1 046		1 393		1 840		2 411		

GUMMIFEDERELEMENT TYP LTB-A 9–12

RUBBER SUSPENSION UNIT TYPE LTB-A 9–12

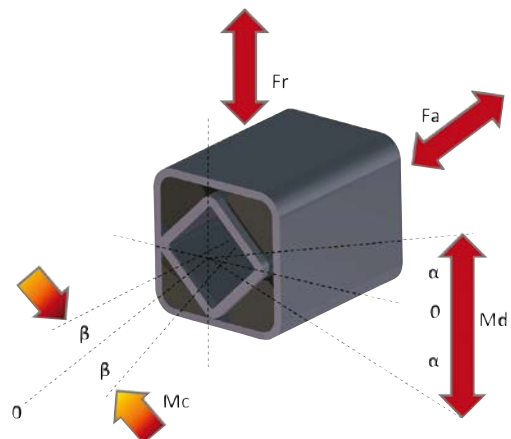
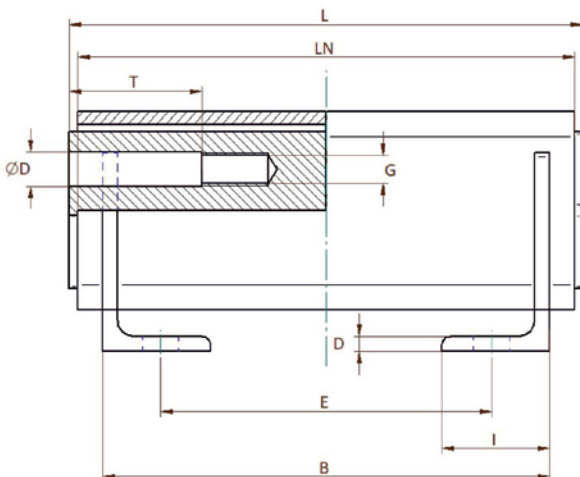
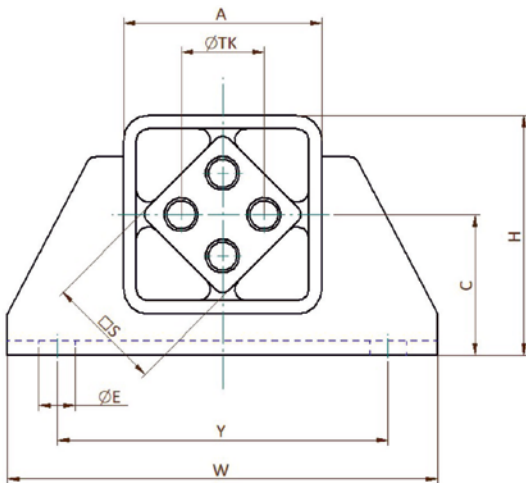


RESATEC GUMMIFEDERELEMENT TYP LTB-A:

Ab Typ LTB-A 8 sind im Innenprofil Gewinde vorhanden. Die Befestigungsflansche sind nach genormten Massen geschweisst, können jedoch auch nach Kundenvorgabe geformt und positioniert werden. Das Element wird durch die vorhandenen Befestigungslöcher im Flansch direkt an gewünschter Position verschraubt. Für wechselseitige Auslenkung über die Element-Nulllage geeignet.

RESATEC RUBBER SUSPENSION UNIT TYPE LTB-A:

There are threads in the inner profile starting from type LTB-A 8. The mounting flanges are welded according to standardized dimensions, but can also be designed and positioned according to customer specifications. The element is bolted directly to the desired position through the existing mounting holes in the flange. Suitable for alternating deflection over the element zero position.



Abmasse/Material/dimensions/material

Typ type	Art. Nr. art. no.	A	B	C	D	øD	E	øE	G	H	I	L	LN	□S	T	øTk	W	Y	Gewicht weight	Verfügbarkeit availability
LTB-A 9 – 150	561 591 50		130				60		M16 × 40			160	150						8.8	am Lager on stock Lieferzeit auf Anfrage/delivery time on request Preis auf Anfrage/prices on request
LTB-A 9 – 200	561 592 00	100	170	65	8	16.5	100	18			60	210	200	60	50	45	220	160	11.2	
LTB-A 9 – 300	561 593 00		270				200					310	300						15.9	
LTB-A 10 – 200	561 510 20		170				100		M20 × 40			210	200						17.2	
LTB-A 10 – 300	561 510 30	120	270	80	9	20.5	200	22			65	310	300	70	50	50	260	200	23.4	
LTB-A 10 – 400	561 510 40		370				300					410	400						30.1	
LTB-A 11 – 200	561 511 20		170				80		M20 × 40			210	200						23.7	
LTB-A 11 – 300	561 511 30	140	270	85	10	20.5	180	22			80	310	300	80	50	60	280	220	32.4	
LTB-A 11 – 400	561 511 40		370				280					410	400						41.4	
LTB-A 12 – 250	561 512 25		220				110		M24 × 50			260	250						44	
LTB-A 12 – 400	561 512 40	170	370	110	12	25	260	26			100	410	400	100	50	75	380	300	65.1	
LTB-A 12 – 500	561 512 50		470				360					510	500						79.1	

Material

Außenprofil: Stahl S235JR/pulverlackiert
 Innenprofil: Aluminium
 Gummi: Basis auf SBR/Mischung Code C

Material

outer profile: steel S235JR/without coating
 core profile: Aluminium
 rubber: SBR based/mixture code C

Leistungsparameter/performance parameters

Typ type	Art. Nr. art. no.	MC @ β +/- 1°	Radial		Axial		Drehmoment und max. Erregerfrequenz bei Winkel α Torque and max. excitation frequency at angle α															
			Federweg deflection	Belastung load	Federweg deflection	Belastung load	α +/- 4°		α +/- 8°		α +/- 12°		α +/- 16°		α +/- 20°		α +/- 24°		α +/- 28°		α +/- 32°	
			Nm	Sr mm	Fr N	Sa mm	Fa N	Nm	min ⁻¹	Nm	min ⁻¹	Nm	min ⁻¹	Nm	min ⁻¹	Nm	min ⁻¹	Nm	min ⁻¹	Nm	min ⁻¹	Nm
LTB-A 9 – 150	561 591 50	107		5 160		1 613	61.6	800	130		214		325		472		666		916		1 233	
LTB-A 9 – 200	561 592 00	296	1	6 880	1	2 150	82.1		173	250	285	130	433	82	629	50	887	38	1 221	23	1 643	10
LTB-A 9 – 300	561 593 00	1 065		10 417		3 255	124		273		464		714		1 042		1 463		1 995		2 657	
LTB-A 10 – 200	561 510 20	315		8 334		2 315	125	740	284		487		742		1 058		1 445		1 912		2 467	
LTB-A 10 – 300	561 510 30	1 350	1	11 654	1	3 237	175		392	230	672	130	1 035	78	1 499	48	2 085	33	2 812	23	3 700	10
LTB-A 10 – 400	561 510 40	2 475		18 024		5 007	270		577		965		1 475		2 151		3 036		4 173		5 604	
LTB-A 11 – 200	561 511 20	904		10 281		2 570	187	685	401		659		978		1 373		1 863		2 463		3 190	
LTB-A 11 – 300	561 511 30	1 993	1	15 422	1	3 855	281		602	210	989	130	1 467	73	2 060	43	2 794	28	3 694	23	4 784	10
LTB-A 11 – 400	561 511 40	6 115		20 550		5 138	375		816		1 352		2 013		2 829		3 828		5 039		6 493	
LTB-A 12 – 250	561 512 25	1 350		20 458		4 092	405		829		1 337		1 993		2 863		4 012		5 503		7 402	
LTB-A 12 – 400	561 512 40	4 838	1	32 735	1	6 547	648	620	1 326	190	2 139	110	3 189	63	4 581	38	6 419	28	8 805	18	11 843	10
LTB-A 12 – 500	561 512 50	9 000		40 919		8 184	810		1 658		2 674		3 987		5 727		8 024		11 007		14 805	



RESATEC AG
ROSENWEG 1
CH-5037 MUHEN

+41 62 723 27 24
INFO@RESATEC.CH
WWW.RESATEC.CH

