

GUMMIFEDERELEMENT TYP LTD-A

RUBBER SUSPENSION UNIT TYPE LTD-A

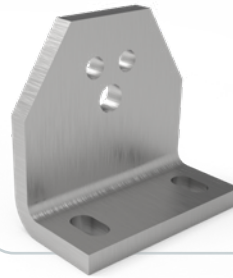


RESATEC GUMMIFEDERELEMENT TYP LTD-A:

Das Innenprofil Typ A ermöglicht die Befestigung mit Schrauben. Bis zum Typ LTD-A 7 sind durchgehende Schrauben der Qualität 8,8 zu verwenden. Ab dem Typ LTD-A 8 sind im Innenprofil Gewinde vorhanden. Eine weitere einfache Adaption-Möglichkeit bietet der RESATEC-*Montagewinkel Typ MA*. Das Doppелеlement wird zur Realisierung von Serie- oder Parallelschaltungen verwendet.

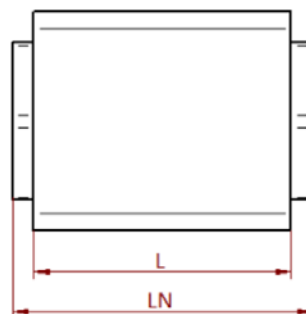
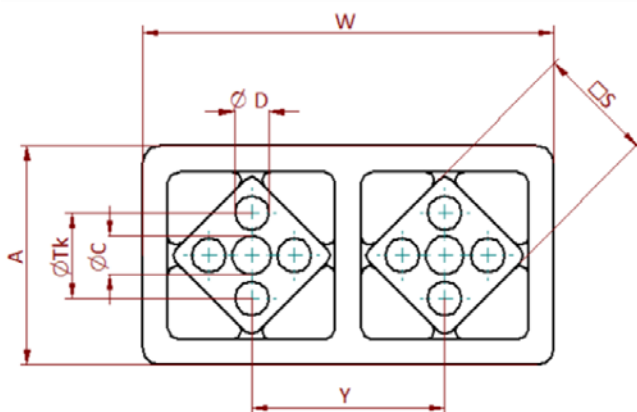
RESATEC RUBBER SUSPENSION UNIT TYPE LTD-A:

The inner profile type A allows fastening with screws. Up to type LTD-A 7, screws of quality 8.8 must be used. From type LTD-A 8 there are threads in the inner profile. Another simple installation option is the RESATEC *mounting bracket type MA*. The double element is used for the realization of series or parallel connection.



**PASSENDE MONTAGE-
HALTERUNG TYP MA
SEITE 38**

**MATCHING MOUNTING
BRACKET TYPE MA
PAGE 38**



Abmasse/Material/dimensions/material

Typ type	Art. Nr. art. no.	A	øC	øD	LN	L	□S	T	øTk	W	Y	Gewicht weight	Material			
													mm	mm	mm	mm
LTD-A 5 – 40	562 550 40				45	40						0.34	Aluminium	Aluminium	Basis auf SBR/Mischung Code C SBR-based/mixture code C	
LTD-A 5 – 60	562 550 60	49	–	8	65	60	27	Durchgangsbohrung/through hole	20	93	45	0.51				
LTD-A 5 – 100	562 551 00				105	100						0.83				
LTD-A 6 – 60	562 560 60	66	–	10	70	60	38		25	126	60	0.96				
LTD-A 6 – 80	562 560 80				90	80						1.25				
LTD-A 6 – 120	562 561 20				130	120						1.85				
LTD-A 7 – 80	562 570 80	84	16.5	12	90	80	45		35	149	72	1.77				
LTD-A 7 – 100	562 571 00				110	100						2.19				
LTD-A 7 – 150	562 571 50				160	150						3.25				
LTD-A 8 – 120	562 581 20	92.5	20.5	12.25	130	120	50		25	40	168	78				3.47
LTD-A 8 – 160	562 581 60				170	160										4.61
LTD-A 8 – 200	562 582 00				210	200										5.74
LTD-A 8 – 240	562 582 40				250	240										6.88
LTD-A 8 – 320	562 583 20				330	320										9.15

Leistungsparameter/performance parameters

Typ type	Art. Nr. art. no.	MC @ β +/- 1°	Radial		Axial		Drehmoment und max. Erregerfrequenz bei Winkel α Torque and max. excitation frequency at angle α															
			Federweg deflection	Belastung load	Federweg deflection	Belastung load	α +/- 4°		α +/- 8°		α +/- 12°		α +/- 16°		α +/- 20°		α +/- 24°		α +/- 28°		α +/- 32°	
			Nm	Sr mm	Fr N	Sa mm	Fa N	Nm	min ⁻¹	Nm	min ⁻¹	Nm	min ⁻¹	Nm	min ⁻¹	Nm	min ⁻¹	Nm	min ⁻¹	Nm	min ⁻¹	Nm
LTD-A 5 – 40	562 550 40	3.99		888		217	4.01		8.22		13.1		19.2		27		37		49.7		65.5	
LTD-A 5 – 60	562 550 60	12.01	0.5	1 333	0.5	325	6.02	990	12.4	300	19.8	170	29	110	40.9	68	56.2	43	75.6	30	100	10
LTD-A 5 – 100	562 551 00	49.9		2 221		542	10		20.6		32.9		48.3		67.9		93.2		125		166	
LTD-A 6 – 60	562 560 60	11.74		1 564		372	11.3		23.7		38.5		56.7		79.6		108		144		188	
LTD-A 6 – 80	562 560 80	25.4	0.5	2 086	0.5	497	15.1	900	31.7	280	51.4	150	75.9	92	107	57	145	38	194	28	253	10
LTD-A 6 – 120	562 561 20	78.3		3 130		745	22.6		47.5		77.1		114		160		218		291		380	
LTD-A 7 – 80	562 570 80	27		2 196		536	22.7		47.1		75.3		110		152		206		272		353	
LTD-A 7 – 100	562 571 00	52.2	0.5	2 745	0.5	669	28.4	850	58.9	250	94.1	150	137	86	190	57	256	36	338	26	439	10
LTD-A 7 – 150	562 571 50	135		4 063		991	42.1		87.8		141		206		286		385		508		658	
LTD-A 8 – 120	562 581 20	89.5		3 442		840	72.9		139.5		209		289		390		519		685		898	
LTD-A 8 – 160	562 581 60	115.8		4 617		1 126	97.8		187.2		280		388		523		696		920		1 206	
LTD-A 8 – 200	562 582 00	288	0.5	5 772	0.5	1 408	122.2	840	234	250	350	150	485	85	654	53	870	36	1 150	24	1 506	10
LTD-A 8 – 240	562 582 40	605		6 919		1 688	146.5		281		420		582		784		1 044		1 379		1 807	
LTD-A 8 – 320	562 583 20	1 677		9 231		2 252	195.4		374		560		776		1 046		1 393		1 840		2 411	



RESATEC AG
ROSENWEG 1
CH-5037 MUHEN

+41 62 723 27 24
INFO@RESATEC.CH
WWW.RESATEC.CH

