

GUMMIFEDERELEMENT TYP LTK-A

RUBBER SUSPENSION UNIT TYPE LTK-A

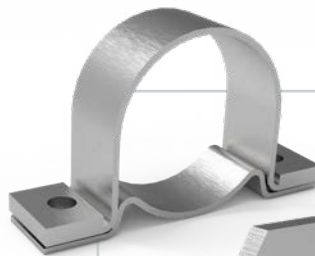


RESATEC GUMMIFEDERELEMENT TYP LTK-A:

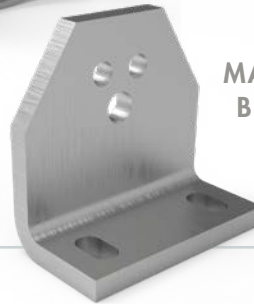
Das Innenprofil Typ A ermöglicht die Befestigung mit Schrauben. Bis zum Typ LTK 7 sind durchgehende Schrauben der Qualität 8,8 zu verwenden. Ab dem Typ LTK 8 sind im Innenprofil Gewinde vorhanden. Eine weitere einfache Einbaumöglichkeit bietet der RESATEC *Montagewinkel Typ MA*. Aussen wird das Gummifederelement in eine Klemmfaust gesteckt oder mit der RESATEC *Montagebride CK* befestigt.

RUBBER SUSPENSION UNIT TYPE LTK-A:

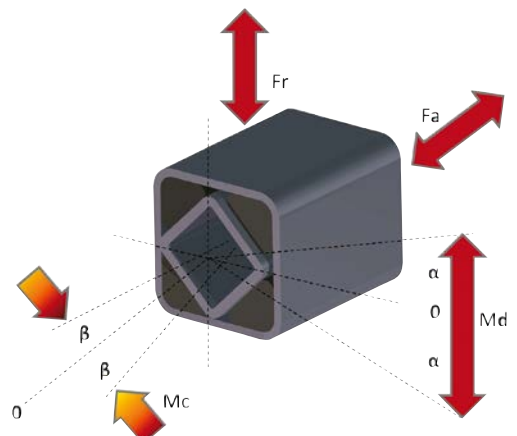
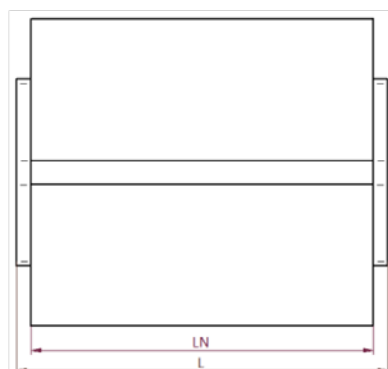
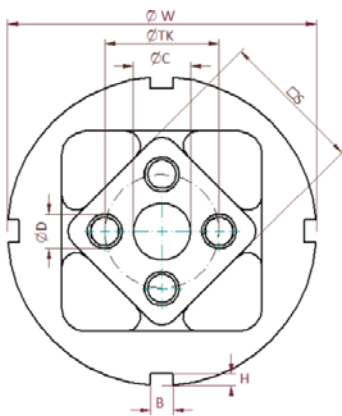
The inner profile type A allows fastening with screws. Up to type LTK 7, screws of quality 8.8 must be used. From type LTK 8, there are threads in the inner profile. Another simple installation option is the RESATEC *mounting bracket type MA*. On the outside, the rubber spring element is inserted into a clamp or fastened with the RESATEC *mounting bracket type CK*.



PASSENDEN MONTAGEHALTERUNG TYP CK/MA
SEITE 38



MATCHING MOUNTING BRACKET TYPE CK/MA
PAGE 38



Typ type	Art. Nr. art. no.	øW	B	H	□S	LN	L	øTK	øD	øC	Anzahl Briden no. of mounting brackets	Gewicht weight	Material															
													Außenrohr outer square tube	Innenrohr/core square tube	Gummi rubber													
													mm	mm	mm	mm	mm	mm	mm	mm	mm	mm	mm	mm	kg	mm	mm	mm
LTK-A 4 – 30	560 240 30					30	35				1	0.1	Aluminium	Aluminium	Basis auf SBR/Mischung Code C SBR based/mixture code C													
LTK-A 4 – 50	560 240 50	45	5	2.5	18	50	55	12	6	–	1	0.16																
LTK-A 4 – 80	560 240 80					80	85				2	0.25																
LTK-A 5 – 40	560 250 40					40	45				1	0.25																
LTK-A 5 – 60	560 250 60	62	6	3	27	60	65	20	8	–	1	0.37																
LTK-A 5 – 100	560 251 00					100	105				2	0.61																
LTK-A 6 – 60	560 260 60					60	70				1	0.61																
LTK-A 6 – 80	560 260 80	80	3×7 + 1×8.5	3×4 + 1×7.5	38	80	90	25	10	–	2	0.8																
LTK-A 6 – 120	560 261 20					120	130				2	1.19																
LTK-A 7 – 80	560 270 80					80	90				1	1.08																
LTK-A 7 – 100	560 271 00	95	8	4	45	100	110	35	12	16.8	2	1.35																
LTK-A 7 – 150	560 271 50					150	160				2	2																
LTK-A 8 – 120	560 281 20					120	130				2	2.28																
LTK-A 8 – 200	560 282 00	108	8	4	50	200	210	40	ø10 + M12×40		4	3.77																
LTK-A 8 – 300	560 283 00					300	310				5	5.63																

Leistungsparameter/performance parameters

Typ type	Art. Nr. art. no.	MC @ β % / °	Radial		Axial		Drehmoment und max. Erregerfrequenz bei Winkel α Torque and max. excitation frequency at angle α															
			Federweg deflection	Belastung load	Federweg deflection	Belastung load	α +/- 4°		α +/- 8°		α +/- 12°		α +/- 16°		α +/- 20°		α +/- 24°		α +/- 28°		α +/- 32°	
			Nm	Sr mm	Fr N	Sa mm	Fa N	Nm	min ⁻¹	Nm	min ⁻¹	Nm	min ⁻¹	Nm	min ⁻¹	Nm	min ⁻¹	Nm	min ⁻¹	Nm	min ⁻¹	Nm
LTK-A 4 – 30	560 240 30	1.51		386		92	1.6	3.37		5.38		7.71		10.4		13.6		17.4		21.8		
LTK-A 4 – 50	560 240 50	6.68	0.5	644	0.5	153	2.67	1050	5.64	330	9.07	190	13.1	110	17.9	72	23.6	46	30.4	33	38.4	10
LTK-A 4 – 80	560 240 80	26.9		1030		245	4.27		9.01		14.5		20.8		28.3		37.3		47.8		60.2	
LTK-A 5 – 40	560 250 40	3.99		888		217	4.01	8.22		13.1		19.2		27		37		49.7		65.5		
LTK-A 5 – 60	560 250 60	12.01	0.5	1333	0.5	325	6.02	990	12.4	300	19.8	170	29	110	40.9	68	56.2	43	75.4	30	100	10
LTK-A 5 – 100	560 251 00	49.9		2221		542	10	20.6		32.9		48.3		67.9		93.2		125		166		
LTK-A 6 – 60	560 260 60	11.74		1564		372	11.3	23.7		38.5		56.7		79.6		108		144		188		
LTK-A 6 – 80	560 260 80	25.4	0.5	2086	0.5	497	15.1	900	31.7	280	51.4	150	75.9	92	107	57	145	38	194	28	253	10
LTK-A 6 – 120	560 261 20	78.4		3130		745	22.6	47.5		77.1		114		160		218		291		380		
LTK-A 7 – 80	560 270 80	27		2196		536	22.7	47.1		75.3		110		152		206		272		353		
LTK-A 7 – 100	560 271 00	52.2	0.5	2745	0.5	669	28.4	850	58.9	250	94.1	150	137	86	190	57	256	36	338	26	439	10
LTK-A 7 – 150	560 271 50	135		4063		991	42.1	87.8		141		206		286		385		508		658		
LTK-A 8 – 120	560 281 20	81.8		2828		690	37.2	94.2		171		267		382		517		671		844		
LTK-A 8 – 200	560 282 00	263	0.5	5712	0.5	1393	74.6	840	184	250	329	150	509	85	723	53	971	36	1254	24	1570	10
LTK-A 8 – 300	560 283 00	1355		8654		2110	183	350		525		776		980		1305		1725		2260		



RESATEC AG
ROSENWEG 1
CH-5037 MUHEN

+41 62 723 27 24
INFO@RESATEC.CH
WWW.RESATEC.CH