

GUMMIFEDERELEMENT TYP LTK-S

RUBBER SUSPENSION UNIT TYPE LTK-S

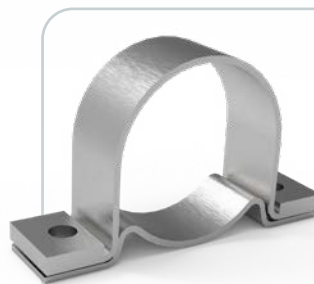


RESATEC GUMMIFEDERELEMENT TYP LTK-S:

Das Innenprofil Typ S ermöglicht eine Steckverbindung. Die Einstecktiefe des gesteckten Vierkantes soll mindestens dem 1,8-fachen des Materialquerschnittes (Mass S) entsprechen. Als Vierkant soll ein blanker Stahl mit der Toleranz h11 und facettierten Kanten verwendet werden. Aussen wird das Gummifederelement in eine Klemmfaust gesteckt oder mit der RESATEC *Montagebride CK* befestigt.

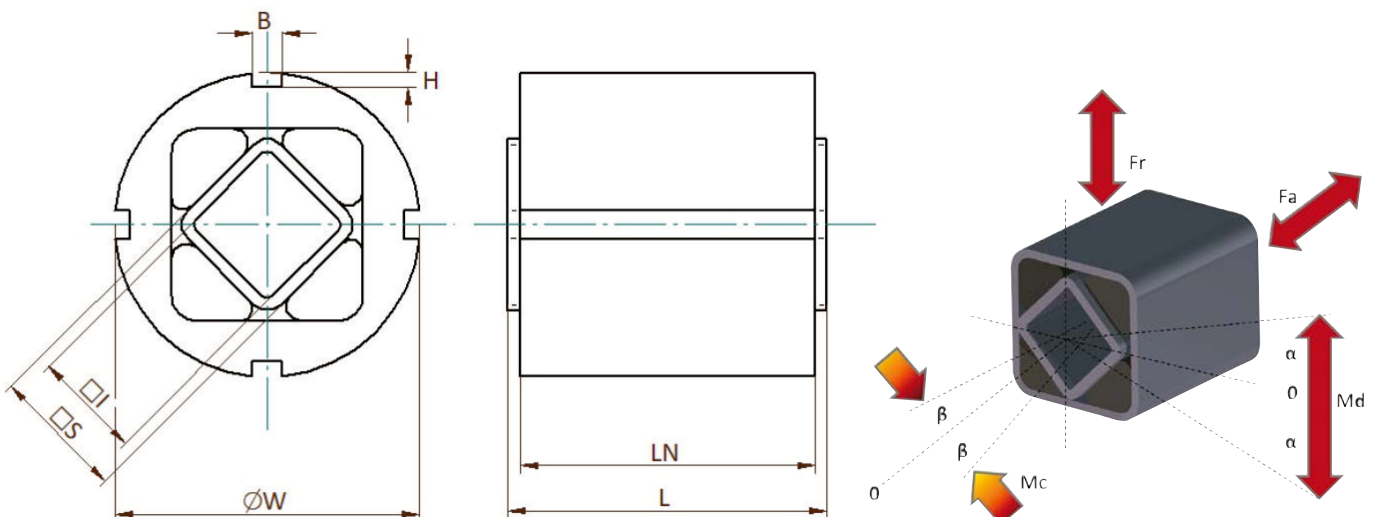
RESATEC RUBBER SUSPENSION UNIT TYPE LTK-S:

The inner profile TYPE S enables a plug-in connection. The insertion depth of the inserted square should be at least 1.8 times the material cross-section (dimension S). The square should be made of bright steel with tolerance h11 and faceted edges. On the outside, the rubber spring element is inserted into a clamping fist or fastened with the RESATEC *clamp mounting Type CK*.



PASSENDE MONTAGEHALTERUNG TYP CK
SEITE 38

MATCHING MOUNTING BRACKET TYPE MS
PAGE 38



Typ type	Art. Nr. art. no.	øW	B	H	□S	LN	L	□I	Anzahl Briden no. of mounting brackets	Gewicht weight	Material			
											Aussenprofil outer profile	Innenrohr core square tube	Gummi rubber	
		mm	mm	mm	mm	mm	mm	mm	Typ/type MS	kg				
LTK-S 4 – 30	560 340 30					30	35		1	0.11	Aluminium	Stahl S235JR/galvanisch verzinkt steel S235JR/galvanized	Gummi Basis auf SBR/Mischung Code C SBR based/mixture code C	
LTK-S 4 – 50	560 340 50	45	5	2.5	18	50	55	12	1	0.18				
LTK-S 4 – 80	560 340 80					80	85		2	0.28				
LTK-S 5 – 40	560 350 40					40	45		1	0.27				
LTK-S 5 – 60	560 350 60	62	6	3	27	60	65	22	1	0.4				
LTK-S 5 – 100	560 351 00					100	105		2	0.66				
LTK-S 6 – 60	560 360 60		3 × 7 + 1 × 8.5	3 × 4 + 1 × 7.5		60	70		1	0.68				
LTK-S 6 – 80	560 360 80	80				38	80	90	30	2				0.89
LTK-S 6 – 120	560 361 20					120	130		2	1.31				
LTK-S 7 – 80	560 370 80					80	90		1	1.33				
LTK-S 7 – 100	560 371 00	95	8	4	45	100	110	35	2	1.64				
LTK-S 7 – 150	560 371 50					150	160		2	2.43				
LTK-S 8 – 120	560 381 20					120	130		2	2.55				
LTK-S 8 – 200	560 382 00	108	8	4	50	200	210	40	4	4.21				
LTK-S 8 – 300	560 383 00					300	310		5	6.28				

Leistungsparameter/performance parameters

Typ type	Art. Nr. art. no.	MC @ β +/-1°	Radial		Axial		Drehmoment und max. Erregerfrequenz bei Winkel α Torque and max. excitation frequency at angle α															
			Federweg deflection	Belastung load	Federweg deflection	Belastung load	α +/- 4°	α +/- 8°	α +/- 12°	α +/- 16°	α +/- 20°	α +/- 24°	α +/- 28°	α +/- 32°								
			Nm	Sr mm	Fr N	Sa mm	Fa N	Nm	min ⁻¹	Nm	min ⁻¹	Nm	min ⁻¹	Nm	min ⁻¹	Nm	min ⁻¹	Nm	min ⁻¹	Nm	min ⁻¹	
LTK-S 4 – 30	560 340 30	1.51		386		92	1.6	3.37		5.38		7.71		10.4		13.6		17.4		21.8		
LTK-S 4 – 50	560 340 50	6.68	0.5	644	0.5	153	2.67	1050	5.64	330	9.07	190	13.1	110	17.9	72	23.6	46	30.4	33	38.4	10
LTK-S 4 – 80	560 340 80	26.90		1030		245	4.27		9.01		14.5		20.8		28.3		37.3		47.8		60.2	
LTK-S 5 – 40	560 350 40	3.99		888		217	4.01		8.22		13.1		19.2		27		37		49.7		65.5	
LTK-S 5 – 60	560 350 60	12.01	0.5	1333	0.5	325	6.02	990	12.4	300	19.8	170	29.0	110	40.9	68	56.2	43	75.4	30	100	10
LTK-S 5 – 100	560 351 00	49.9		2221		542	10		20.6		32.9		48.3		67.9		93.2		125		166	
LTK-S 6 – 60	560 360 60	11.74		1564		372	11.3		23.7		38.5		56.7		79.6		108		144		188	
LTK-S 6 – 80	560 360 80	25.4	0.5	2086	0.5	497	15.1	900	31.7	280	51.4	150	75.9	92	107	57	145	38	194	28	253	10
LTK-S 6 – 120	560 361 20	78.4		3130		745	22.6		47.5		77.1		114		160		218		291		380	
LTK-S 7 – 80	560 370 80	27.0		2196		536	22.7		47.1		75.3		110		152		206		272		353	
LTK-S 7 – 100	560 371 00	52.2	0.5	2745	0.5	669	28.4	850	58.9	250	94.1	150	137	86	190	57	256	36	338	26	439	10
LTK-S 7 – 150	560 371 50	135		4063		991	42.1		87.8		141		206		286		385		508		658	
LTK-S 8 – 120	560 381 20	81.8		2828		690	37.2		94.2		171		267		382		517		671		844	
LTK-S 8 – 200	560 382 00	263	0.5	5712	0.5	1393	74.6	840	184	250	329	150	509	85	723	53	971	36	1254	24	1570	10
LTK-S 8 – 300	560 383 00	1355		8654		2110	183		350		525		776		980		1305		1725		2260	



RESATEC AG
ROSENWEG 1
CH-5037 MUHEN

+41 62 723 27 24
INFO@RESATEC.CH
WWW.RESATEC.CH

