

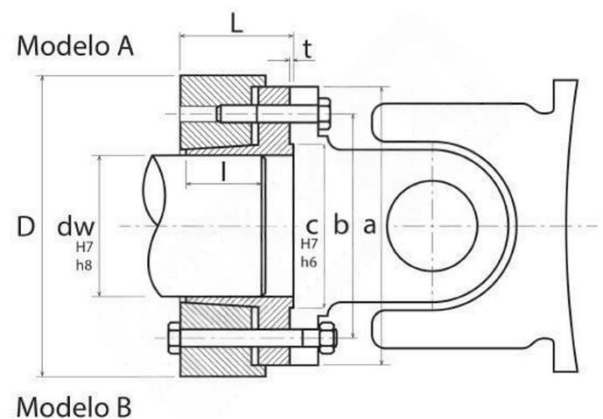
FLANGE PFX-GF SISTEMA DE FIXAÇÃO

As Flanges PFX-GF, oferecem a possibilidade de montagem de flanges de eixos cardans (linha pesada), sem o uso de entalhes ou chavetas, que comumente ocasionam paradas indesejáveis de manutenção.



DIMENSÕES PFX-GF 21

- D, l, L, a, b, c, t - Medidas principais da flange
- dw - Dimensão do eixo acionado
- Mt - Torque transmissível
- MA - Torque de aperto do parafuso
- Dimensão - Dimensão dos parafusos



Tipo PFX-GF	dw* mm	Torque Mt Nm	Parafuso DIN 912 – 12.9			D	l	L	a	b	c	t	Massa aprox. kg
			MA Nm	Quant.	Dimensão								
58 – 21	20	120	9	4	M5x16	60	18	22	58	47	30	1,3	0,5
	24	170											
	28	240											
65 – 21	20	160	15	4	M6x20	72	20	24	65	52	35	1,5	0,9
	24	220											
	30	330											
75 – 21	25	290	15	6	M6x20	80	22	27	75	62	42	1,8	1,2
	30	410											
	40	660											
90 – 21	30	380	35	4	M8x25	100	26	31	90	74,5	47	2	2,2
	40	590											
	45	800											
100 – 21	40	800	35	6	M8x25	115	26	32	100	84	57	2	2,8
	50	1170											
	55	1540											
120 – 21	40	1730	70	8	M10x30	138	28	34	120	101,5	75	2	4,6
	60	3030											
	70	4240											
150 – 21	50	4000	120	8	M12x40	170	39	46	150	130	90	2,5	9,4
	70	6530											
	85	9520											

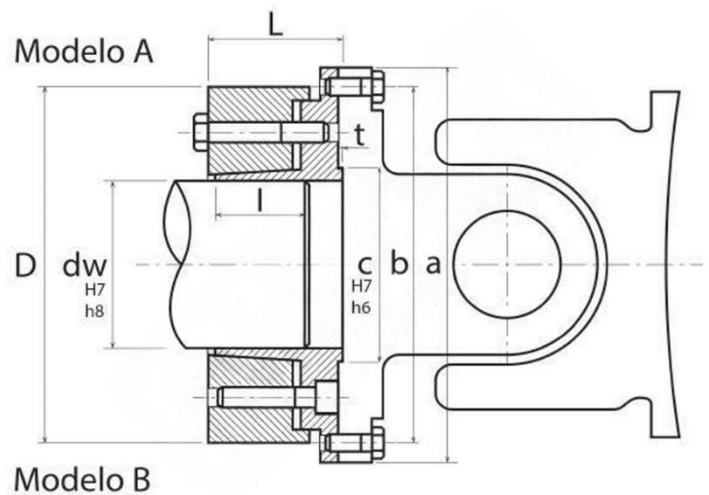
Nota: * Determinado conforme aplicação.

** Os furos da flange, dimensão e quantidade dos parafusos podem variar conforme o padrão do fabricante do eixo cardan.

Exemplo de pedido: PFX-GF 120 – 21x60Xa (tipo x dw x modelo) informações adicionais, furação da flange, quantidade e dimensão dos parafusos.

DIMENSÕES PFX-GF 22

- D, l, L, a, b, c, t - Medidas principais da flange
- dw - Dimensão do eixo acionado
- Mt - Torque transmissível
- MA - Torque de aperto do parafuso
- Dimensão - Dimensão dos parafusos



Tipo PFX-G F	dw*	Torque Mt Nm	Parafuso DIN 933 – 10.9		Parafuso Din 933 – 10.9 e DIN 912 – 12.9			D	l	L	a	b	c	t	Massa aprox. kg
	mm		MA Nm	Dim.**	MA Nm	Quant.**	Dimensão **								
180 – 22	65	7000	160	M14	160	8	M14x40	170	40	71	180	155,5	110	2	12,9
	75	10000													
	85	15000													
225 – 22	80	12000	240	M16	240	8	M16x40	197	51	86	225	196	140	4	21,4
	90	17000													
	100	24000													
250 – 22	90	18000	240	M16	340	8	M18x40	215	54	91	250	218	140	4	26,4
	100	25000													
	110	33000													
285 – 22	90	20000	470	M20	470	8	M20x40	230	62	101	285	245	175	5	34,6
	110	34000													
	120	43000													
315 – 22	110	37000	820	M24	640	8	M22x50	290	73	121	315	280	175	5	63,0
	130	58000													
	140	71000													
350 – 22	130	52000	820	M24	640	10	M22x55	340	83	136	350	310	220	7	103,5
	160	91000													
	180	124000													
390 – 22	160	95000	820	M24	820	10	M24x60	370	104	153	390	345	250	7	130,0
	180	131000													
	200	172000													
435 – 22	180	136000	1210	M27	1210	10	M27x70	405	115	170	435	385	280	8	175,3
	200	179000													
	220	229000													

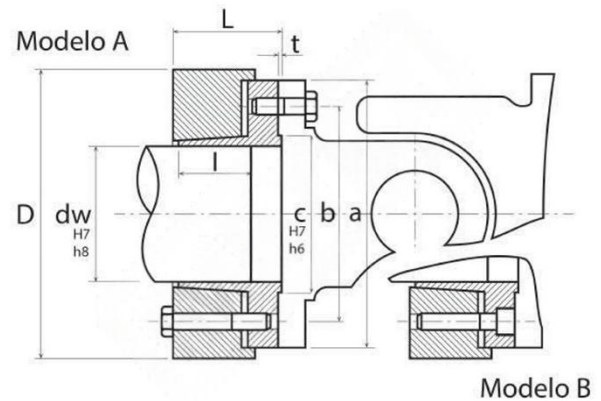
Nota: * Determinado conforme aplicação.

** Os furos da flange, dimensão e quantidade dos parafusos podem variar conforme o padrão do fabricante do eixo cardan.

Exemplo de pedido: PFX-GF 225 – 22 x 90 x a (tipo x dw x modelo) informações adicionais, furação da flange, quantidade e dimensão dos parafusos se forem do catálogo.

DIMENSÕES PFX-GF 23

- D, l, L, a, b, c, t - Medidas principais da flange
- dw - Dimensão do eixo acionado
- Mt - Torque transmissível
- MA - Torque de aperto do parafuso
- Dimensão - Dimensão dos parafusos



Tipo PFX-GF	dw*	Torque Mt Nm	Parafuso DIN 933 – 10.9		Parafuso Din 933 – 10.9 e DIN 912 – 12.9			D	l	L	a	b	c	t	Massa aprox. kg
	mm		MA Nm	Dim.**	MA Nm	Quant.**	Dimensão **								
180 – 23	90	13000	160	M14	160	8	M14x30	215	42	76	180	155,5	110	2,5	21,0
	110	23000													
	120	29000													
225 – 23	110	26000	240	M16	240	8	M16x40	263	50	87	225	196	140	4	38,2
	130	41000													
	150	60000													
250 – 23	120	35000	240	M16	340	8	M18x40	300	61	97	250	218	140	5	56,5
	150	65000													
	170	90000													
285 – 23	130	56000	470	M20	470	8	M20x40	320	74	115	285	245	175	5	74,9
	160	94000													
	180	127000													
315 – 23	150	81000	820	M24	640	8	M22x50	370	88	136	315	280	175	5	117,9
	180	131000													
	200	171000													
350 – 23	190	147000	820	M24	640	10	M22x55	430	103	153	350	310	220	7	175,3
	220	213000													
	240	265000													
390 – 23	210	213000	820	M24	820	10	M24x60	460	123	175	390	345	250	7	226,1
	240	298000													
	260	263000													
435 – 23	230	262000	1210	M27	1210	10	M27x70	520	128	192	435	385	280	7	321,1
	260	356000													
	300	507000													

Nota: * Determinado conforme aplicação.

** Os furos da flange, dimensão e quantidade dos parafusos podem variar conforme o padrão do fabricante do eixo cardan.

Exemplo de pedido: PFX-GF 250 – 23 x 150 x a (tipo x dw x modelo) informações adicionais, furação da flange, quantidade e dimensão dos parafusos se forem do catálogo.

Instruções de montagem e desmontagem.

● Montagem

A flange PFX GF é fornecida pronta para ser instalada.

Série 21 – com parafusos de aperto.

Séries 22 e 23 – com parafusos de aperto e sem flange de conexão dos parafusos.

O conjunto não deve ser separado para montagem no cardan.

Procedimentos:

1. Eliminar qualquer resíduo de graxa do diâmetro interno da flange, do eixo, face de contato com o cardan e eixo cardan;
2. Montar a flange sobre o eixo;
3. Na série 21, a flange PFX GF e o eixo cardan serão conectados em um único passo. Aperte todos os parafusos, uniformemente, um após o outro, sequencialmente no sentido horário ou anti-horário, conforme definido no início do aperto.
4. Recomendamos que o torque de aperto seja dividido em no mínimo três etapas. A última etapa de aperto, com o valor de catálogo, deverá ser repetida após a finalização da primeira sequência de aperto. O processo de torquemento somente será finalizado, quando todos os parafusos apresentarem o torque de aperto recomendado.
5. Nas séries 22 e 23 o procedimento inicial é que todos os parafusos devem ser apertados conforme especificado no item 3. O procedimento seguinte é montar o eixo cardan na flange de conexão e apertar os parafusos.

● Desmontagem

1. Nas séries 22 e 23, primeiro remova todos os parafusos da flange de conexão e o eixo cardan;
2. Solte todos os parafusos de aperto uniformemente e sequencialmente (um após o outro). Inicialmente não solte mais do que $\frac{1}{4}$ de volta por parafuso. Eles devem auxiliar a liberar o anel externo gradualmente.

Atenção!

Em hipótese alguma os parafusos de aperto podem ser removidos completamente. Isto pode ser perigoso e resultar em acidentes graves.

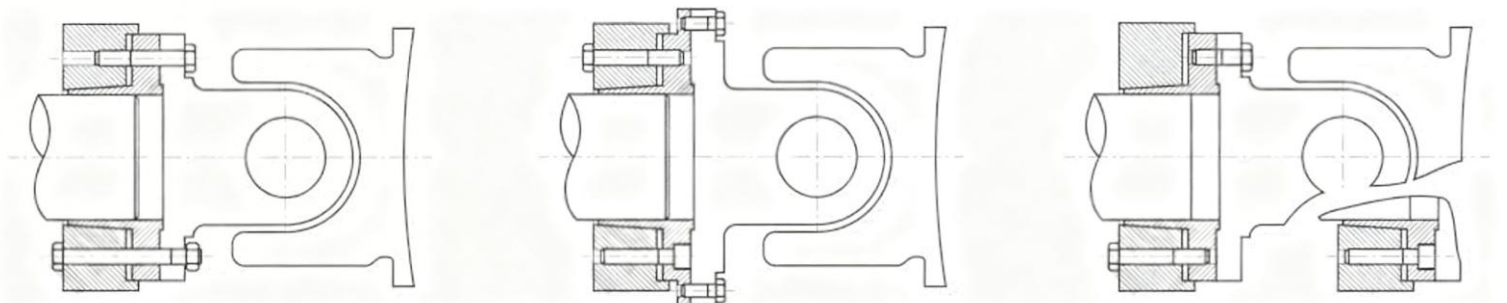
3. Se o anel externo não for liberado automaticamente do anel interno, ele deve ser removido com o auxílio dos parafusos de extração, montados em roscas de extração que podem ser também utilizadas no içamento e manuseio do produto (somente para as séries 22 e 23).
4. Desmonte o eixo ou puxe fora a flange. Remova os resíduos que possam ter acumulado nas faces externas do eixo e da Flange PFX GF.

- **Limpeza e Manutenção**

Ao desmontar as flanges PFX GF, elas devem ser limpas e as superfícies cônicas e os parafusos, lubrificados com graxa a base de bissulfeto de molibdênio (Molykote).

- **Exemplos de graxa:**

Fornecedor: Molykote
Pasta Molykote G Rapid



Tipo PFX GF 21

Tipo PFX GF 22

Tipo PFX GF 23



PROFFIXO

DO BRASIL INDÚSTRIA E COMÉRCIO LTDA

Soluções Personalizadas

Rua Paulo Silveira Costa, 60 – Vila Califórnia, São Paulo / SP – CEP 04775-200

Tel: +55 11 5525-1960 / 11 99235-1644 / 11 96375-6579

e-mail: proffixo@proffixo.com.br

Site: www.proffixo.com.br