

PROFFIXO

DO BRASIL INDÚSTRIA E COMÉRCIO LTDA

ANEL PFX 130

ELEMENTO DE FIXAÇÃO



ANEL – PFX 130 SISTEMA DE FIXAÇÃO

O anel PFX 130 é composto por dois elementos, transmite médio torque e é autocentrante.

Em função das suas características construtivas oferece grande facilidade de montagem e desmontagem.



CARACTERÍSTICAS

Custos reduzidos – Os Elementos de Fixação PFX não exigem precisão na usinagem das peças acopladas.

Simple montagem – Apenas alguns parafusos precisam ser apertados, o alinhamento é possível em qualquer posição do anel de fixação.

Simple desmontagem – Anéis de Fixação PFX possuem roscas de extração e a desmontagem pode ser feita com uso de ferramentas comuns.

Resistência – Eixo e cubo não possuem pontos de concentração de fadiga, de modo que não há enfraquecimento destes componentes. O eixo pode ser projetado para ser consideravelmente menor (Redução de custos e economia de espaço na aplicação).

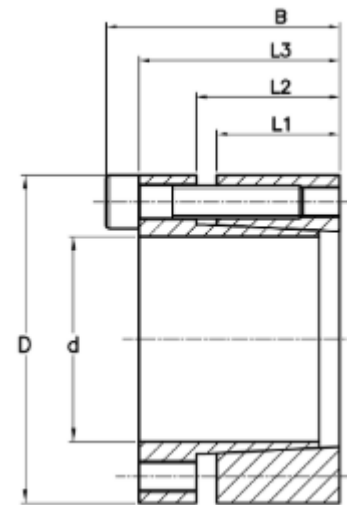
Transmissão de torque – A transmissão de torque com Anéis de Fixação PFX é absolutamente livre de folgas. Efeito similar a componentes de proteção de sobrecargas – Em casos de ultrapassagem de torque, o anel de Fixação desliza sobre o eixo, evitando assim a destruição de valiosos elementos do equipamento.

Completamente livres de manutenção – Sem custos adicionais.

$$DN = D \times \sqrt{\frac{\sigma_{0,2} + (C \times P')}{\sigma_{0,2} - (C \times P')}}}$$

DIMENSÕES PFX 130

d, D, B, L1, L2, L3, D1	- Medidas principais do anel solto
Mt	- Torque transmissível
Pax	- Força transmissível axialmente
p	- Pressão entre anel e eixo
p'	- Pressão entre anel e cubo
Quant.	- Quantidade de parafusos
MA	- Torque de aperto do parafuso



Rugosidade de superfície de contato R_t máx. = 10 μm (R_a máx. = 2,5 μm)

Tolerâncias: Eixo – h8
Cubo – H8

dxD	Medidas Principais					Torque	Força Axial	Pressão entre anel e eixo p	Pressão entre anel e cubo p'	Parafusos DIN 912 – 12.9		Massa aprox.
	B	L1	L2	L3	L4					Quant.	MA	
mm	mm					Nm	kN	N/mm ²			Nm	kg
20x47	47	26	30	41	53	540	54	280	120	6	M6	17
22x47	47	26	30	41	53	600	54	255	120	6	M6	17
24x50	47	26	30	41	56	650	54	235	115	6	M6	17
25x50	47	26	30	41	56	680	54	225	115	6	M6	17
28x55	47	26	30	41	61	760	54	200	105	6	M6	17
30x55	47	26	30	41	61	820	54	185	105	6	M6	17
32x60	47	26	30	41	66	1160	73	235	125	8	M6	17
35x60	47	26	30	41	66	1270	73	215	125	8	M6	17
38x65	47	26	30	41	71	1380	73	200	115	8	M6	17
40x65	47	26	30	41	71	1450	73	190	115	8	M6	17
42x75	57	30	35	49	81	2130	101	215	120	6	M8	41
45x75	57	30	35	49	81	2280	101	200	120	6	M8	41
48x80	57	30	35	49	86	2430	101	190	115	6	M8	41
50x80	57	30	35	49	86	2530	101	180	115	6	M8	41
55x85	57	30	35	49	91	3700	135	220	140	8	M8	41
60x90	57	30	35	49	96	4000	135	200	135	8	M8	41
65x95	57	30	35	49	102	4380	135	185	125	8	M8	41
70x110	69	40	45	59	117	7500	214	205	130	8	M10	83
75x115	69	40	45	59	122	8000	214	190	125	8	M10	83
80x120	69	40	45	59	127	8560	214	180	120	8	M10	83
85x125	69	40	45	59	132	11370	268	210	145	10	M10	83
90x130	69	40	45	59	137	12000	268	200	135	10	M10	83
95x135	69	40	45	59	142	12600	268	190	130	10	M10	83
100x145	80	46	52	68	15	15580	312	180	125	8	M12	145
110x155	80	46	52	68	163	17100	312	165	115	8	M12	145
120x165	80	46	52	68	173	23370	390	190	135	10	M12	145
130x180	80	46	52	68	188	30380	467	210	150	12	M12	145
140x190	90	50	57	76	199	29900	428	165	120	8	M14	230
150x200	90	50	57	76	209	40000	535	190	145	10	M14	230
160x210	90	50	57	76	219	42750	535	180	135	10	M14	230
170x225	90	50	57	76	234	54500	641	200	150	12	M14	230
180x235	90	50	57	76	244	57700	641	190	145	12	M14	230

INSTRUÇÕES DE MONTAGEM E DESMONTAGEM

• MONTAGEM

Os elementos de fixação PFX 130, une, sem folga e por atrito, eixos com qualquer tipo de cubos. A transmissão se faz por pressão contato entre as superfícies de trabalho. Para um bom funcionamento, é preciso dar atenção especial às superfícies de contato, e garantir que os parafusos estejam corretamente apertados.

- I. Limpar e lubrificar ligeiramente o eixo e o interior do cubo, como também os parafusos.
- II. Colocar os parafusos nos anéis e centrar o cubo. O anel deve ser inserido montado,
- III. Apertar os parafusos igualmente em forma de cruz, no mínimo de três etapas, de tal maneira a se alcançar o aperto (MA) indicado.
- IV. Controlar o momento de aperto (MA) dos parafusos por sua ordem de disposição. O anel estará pronto para uso quando todos os parafusos estiverem apertados com o torque de aperto (MA) recomendado. Se possível, repetir esta operação após ter sido aplicado o primeiro esforço sobre o anel.

• DESMONTAGEM

- I. Afrouxar todos os parafusos com algumas voltas.
- II. No anel frontal há algumas roscas nas quais deverão ser introduzidos os parafusos adjacentes a elas. Ao serem apertados, os parafusos sacarão o anel frontal, afrouxando a conexão.
- III. Conforme o caso, reajustar a conexão ou retirá-la do cubo. Somente tire os parafusos após o anel ter sido removido.

Antes de se montar elemento de fixação já usado deve-se limpá-lo e engraxa-lo convenientemente e observar a mesma sequência de montagem do item um.

CUIDADO!

- Os parafusos não devem ser montados a seco
- Não usar óleos ou graxas que contenham bissulfeto de molibdênio (Molykote).
- Utilizar um torquímetro aferido.



PROFFIXO

DO BRASIL INDÚSTRIA E COMÉRCIO LTDA

Soluções Personalizadas

Rua Paulo Silveira Costa, 60 – Vila Califórnia, São Paulo / SP – CEP 04775-200

Tel: +55 11 5525-1960 / 11 99235-1644 / 11 96375-6579

e-mail: proffixo@proffixo.com.br

Site: www.proffixo.com.br