

PROFFIXO

DO BRASIL INDÚSTRIA E COMÉRCIO LTDA

ANEL PFX 131

ELEMENTO DE FIXAÇÃO



ANEL – PFX 131 SISTEMA DE FIXAÇÃO

O anel PFX 131 é semelhante ao PFX 130 e difere deste produto pela flange do anel interno que auxilia o seu posicionamento no cubo durante o processo de montagem.



CARACTERÍSTICAS

Custos reduzidos – Os Elementos de Fixação PFX não exigem precisão na usinagem das peças acopladas.

Simple montagem – Apenas alguns parafusos precisam ser apertados, o alinhamento é possível em qualquer posição do anel de fixação.

Simple desmontagem – Anéis de Fixação PFX possuem roscas de extração e a desmontagem pode ser feita com uso de ferramentas comuns.

Resistência – Eixo e cubo não possuem pontos de concentração de fadiga, de modo que não há enfraquecimento destes componentes. O eixo pode ser projetado para ser consideravelmente menor (Redução de custos e economia de espaço na aplicação).

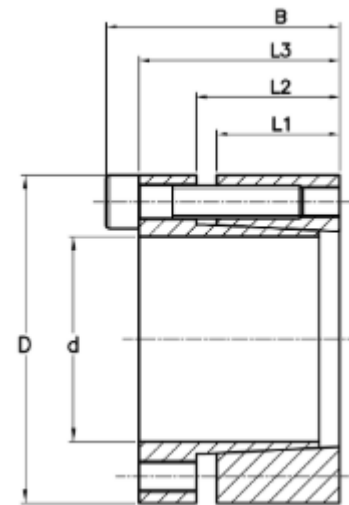
Transmissão de torque – A transmissão de torque com Anéis de Fixação PFX é absolutamente livre de folgas. Efeito similar a componentes de proteção de sobrecargas – Em casos de ultrapassagem de torque, o anel de Fixação desliza sobre o eixo, evitando assim a destruição de valiosos elementos do equipamento.

Completamente livres de manutenção – Sem custos adicionais.

$$DN = D \times \sqrt{\frac{\sigma_{0,2} + (C \times P')}{\sigma_{0,2} - (C \times P')}}}$$

DIMENSÕES PFX 131

d, D, B, L1, L2, L3, D1	- Medidas principais do anel solto
Mt	- Torque transmissível
Pax	- Força transmissível axialmente
p	- Pressão entre anel e eixo
p'	- Pressão entre anel e cubo
Quant.	- Quantidade de parafusos
MA	- Torque de aperto do parafuso



Rugosidade de superfície de contato R_t máx. = 10 μm (R_a máx. = 2,5 μm)

Tolerâncias: Eixo – h8
Cubo – H8

dxD	Medidas Principais					Torque Mt Nm	Força Axial Pax kN	Pressão entre anel e eixo p N/mm ²	Pressão entre anel e cubo p'	Parafusos DIN 912 – 12.9			Massa aprox. kg
	B	L1	L2	L3	L4					Quant.	Dim.	Ma Nm	
mm	mm												
20x47	47	26	30	41	53	330	34	175	75	6	M6	17	0,5
22x47	47	26	30	41	53	370	34	160	75	6	M6	17	0,5
24x50	47	26	30	41	56	400	34	145	70	6	M6	17	0,5
25x50	47	26	30	41	56	420	34	140	70	6	M6	17	0,5
28x55	47	26	30	41	61	470	34	125	65	6	M6	17	0,6
30x55	47	26	30	41	61	510	34	115	65	6	M6	17	0,6
32x60	47	26	30	41	66	720	45	145	80	8	M6	17	0,7
35x60	47	26	30	41	66	790	45	135	80	8	M6	17	0,6
38x65	47	26	30	41	71	860	45	125	70	8	M6	17	0,8
40x65	47	26	30	41	71	900	45	120	70	8	M6	17	0,6
42x75	57	30	35	49	81	1320	63	135	75	6	M8	41	1,2
45x75	57	30	35	49	81	1410	63	125	75	6	M8	41	1,1
48x80	57	30	35	49	86	1510	63	120	70	6	M8	41	1,3
50x80	57	30	35	49	86	1570	63	110	70	6	M8	41	1,1
55x85	57	30	35	49	91	2310	84	135	90	8	M8	41	1,2
60x90	57	30	35	49	96	2520	84	124	85	8	M8	41	1,3
65x95	57	30	35	49	102	2730	84	115	80	8	M8	41	1,4
70x110	69	40	45	59	117	4650	133	125	80	8	M10	83	2,5
75x115	69	40	45	59	122	5000	133	120	80	8	M10	83	2,6
80x120	69	40	45	59	127	5330	133	110	75	8	M10	83	2,8
85x125	69	40	45	59	132	7080	167	130	90	10	M10	83	2,8
90x130	69	40	45	59	137	7500	167	125	85	10	M10	83	3
95x135	69	40	45	59	142	7900	167	115	85	10	M10	83	3
100x145	80	46	52	68	15	9700	194	115	80	8	M12	145	5,5
110x155	80	46	52	68	163	10650	194	100	75	8	M12	145	4,8
120x165	80	46	52	68	173	14550	243	120	85	10	M12	145	5,5
130x180	80	46	52	68	188	18950	291	130	95	12	M12	145	6
140x190	90	50	57	76	199	18650	267	100	75	8	M14	230	7,5
150x200	90	50	57	76	209	25000	333	120	90	10	M14	230	7,7
160x210	90	50	57	76	219	26650	333	110	85	10	M14	230	8
170x225	90	50	57	76	234	34000	400	125	95	12	M14	230	9,8
180x235	90	50	57	76	244	36000	400	120	90	12	M14	230	9,8

INSTRUÇÕES DE MONTAGEM E DESMONTAGEM

• MONTAGEM

Os elementos de fixação PFX 131, unem, sem folga e por atrito, eixos com qualquer tipo de cubos. A transmissão se faz por pressão contato entre as superfícies de trabalho. Para um bom funcionamento, é preciso dar atenção especial às superfícies de contato, e garantir que os parafusos estejam corretamente apertados.

- I. Limpar e lubrificar ligeiramente o eixo e o interior do cubo, como também os parafusos.
- II. Colocar os parafusos nos anéis e centrar o cubo. O anel deve ser inserido montado,
- III. Apertar os parafusos igualmente em forma de cruz, no mínimo de três etapas, de tal maneira a se alcançar o aperto (MA) indicado.
- IV. Controlar o momento de aperto (MA) dos parafusos por sua ordem de disposição. O anel estará pronto para uso quando todos os parafusos estiverem apertados com o torque de aperto (MA) recomendado. Se possível, repetir esta operação após ter sido aplicado o primeiro esforço sobre o anel.

• DESMONTAGEM

- I. Afrouxar todos os parafusos com algumas voltas.
- II. No anel frontal há algumas roscas nas quais deverão ser introduzidos os parafusos adjacentes a elas. Ao serem apertados, os parafusos sacarão o anel frontal, afrouxando a conexão.
- III. Conforme o caso, reajustar a conexão ou retirá-la do cubo. Somente tire os parafusos após o anel ter sido removido.

Antes de se montar elemento de fixação já usado deve-se limpá-lo e engraxa-lo convenientemente e observar a mesma sequência de montagem do item um.

CUIDADO!

- Os parafusos não devem ser montados a seco
- Não usar óleos ou graxas que contenham bissulfeto de molibdênio (Molykote).
- Utilizar um torquímetro aferido.



PROFFIXO

DO BRASIL INDÚSTRIA E COMÉRCIO LTDA

Soluções Personalizadas

Rua Paulo Silveira Costa, 60 – Vila Califórnia, São Paulo / SP – CEP 04775-200

Tel: +55 11 5525-1960 / 11 99235-1644 / 11 96375-6579

e-mail: proffixo@proffixo.com.br

Site: www.proffixo.com.br